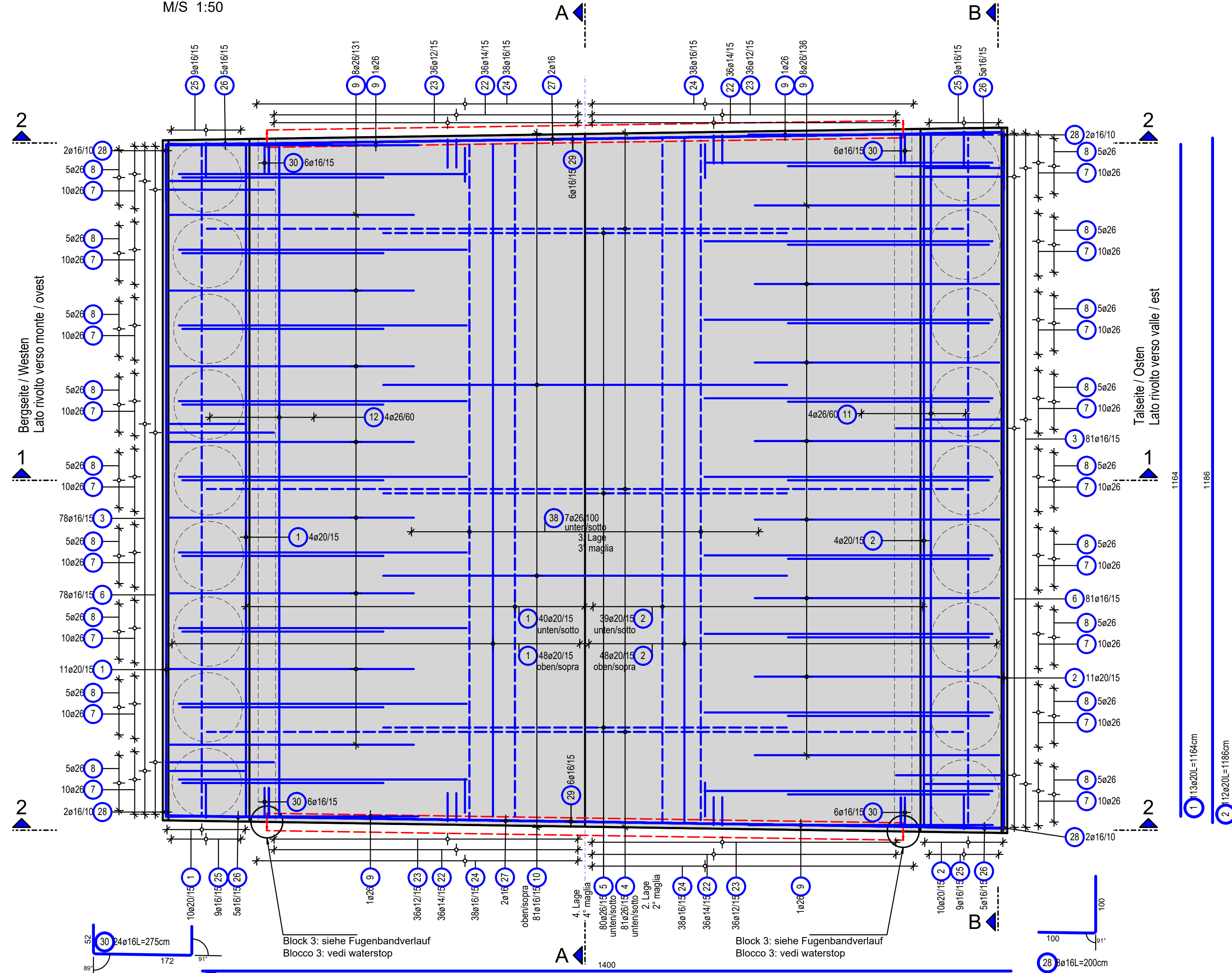
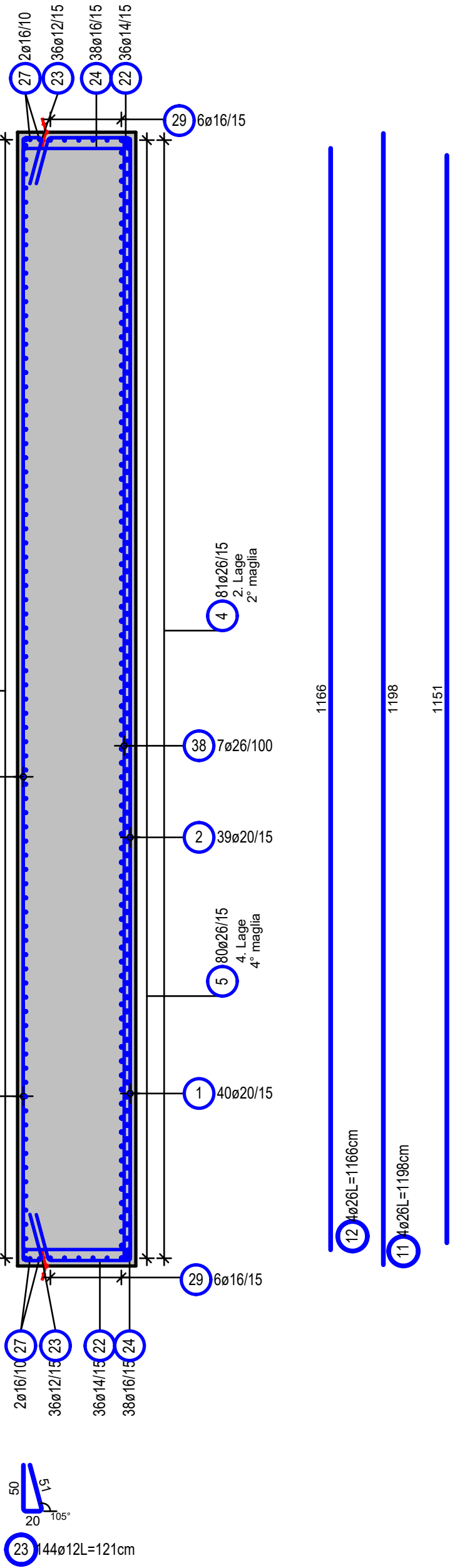


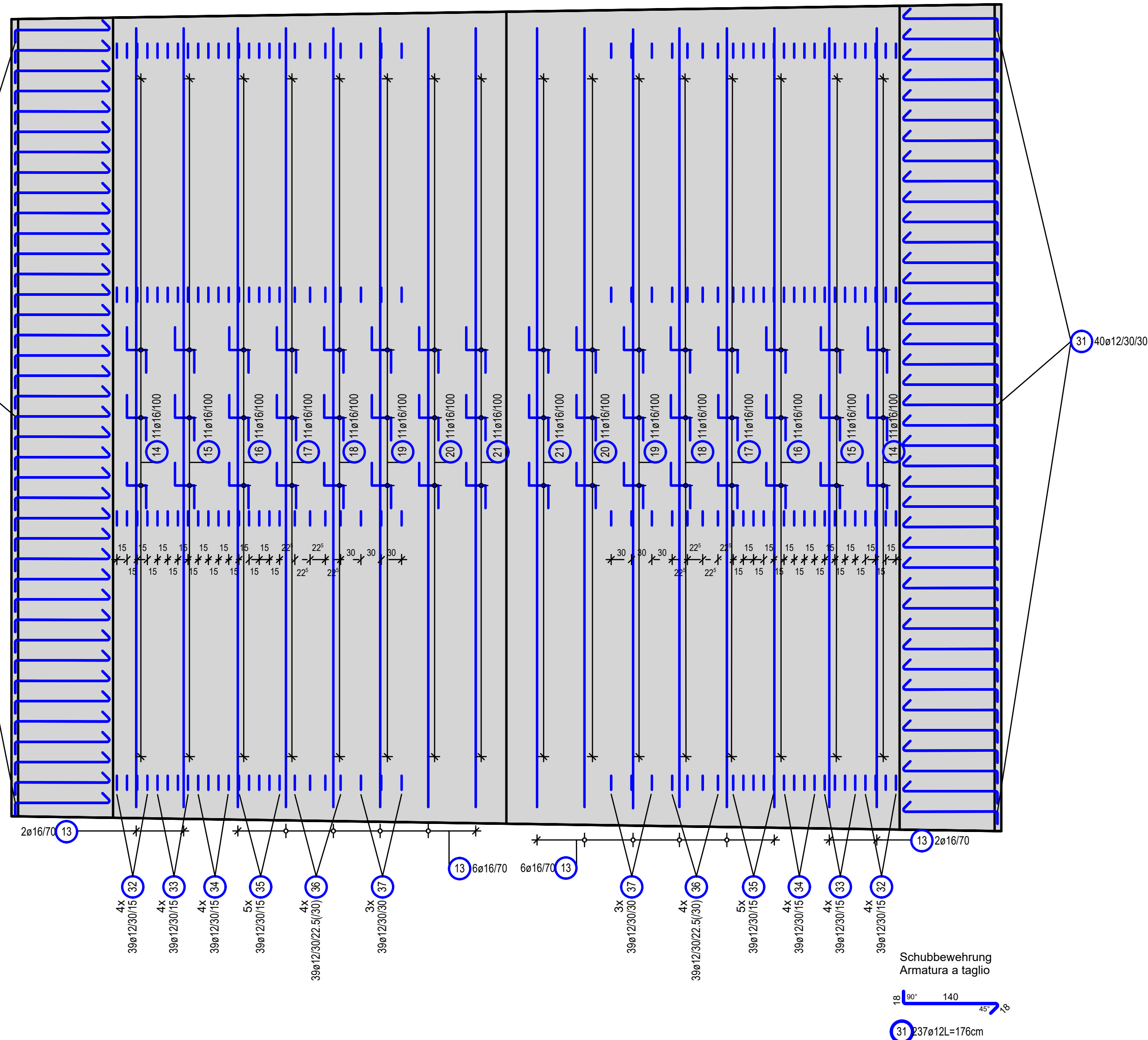
Deckel Draufsicht  
Coperchio vista dall'alto  
M/S 1:50



Schnitt A-A  
Sezione A-A  
M/S 1:50



Deckel Abstandhalter und Schubbewehrung  
Coperchio distanziatori e armatura a taglio  
M/S 1:50



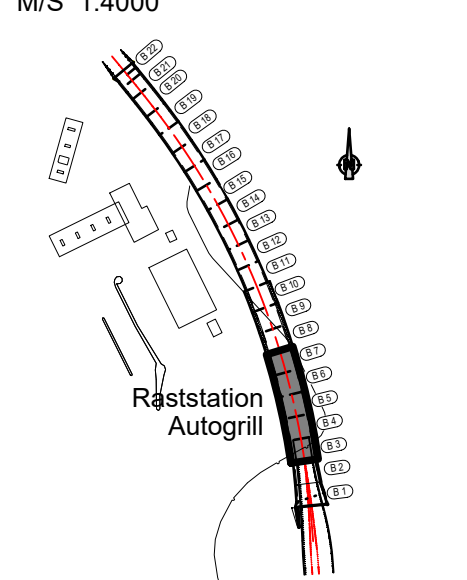
Stabliste / tabella dei ferri

Pos. pos.	Stk n.	a [mm]	Einzel Länge singola [mm]	Gesamt Länge lunghezza totale	Masse peso [kg]
1	113	20	11.64	1315.32	3248.84
2	112	20	11.86	1328.32	3280.95
3	159	16	2.99	475.41	751.15
4	81	26	13.10	1061.10	4422.66
5	80	26	7.00	560.00	2334.08
6	159	16	3.58	569.22	899.37
7	180	26	6.75	1215.00	5064.12
8	90	26	5.19	467.10	1946.67
9	20	26	6.00	120.00	500.16
10	81	16	7.00	567.00	895.86
11	4	26	11.98	47.92	199.73
12	4	26	11.66	46.64	194.40
13	16	16	11.51	184.16	290.97
14	22	16	2.74	60.28	95.24
15	22	16	2.76	60.72	95.94
16	22	16	2.80	61.60	97.33
17	22	16	2.93	64.48	101.85
18	22	16	2.97	65.78	103.93
19	22	16	2.99	65.41	103.24
20	22	16	3.01	66.22	104.63
21	22	16	3.03	66.66	105.32
22	144	14	-X-	266.64	322.63
23	144	12	1.21	174.24	154.73
24	152	16	-X-	351.12	554.77
25	36	16	-X-	108.36	171.21
26	20	16	2.60	52.00	82.16
27	4	16	14.00	56.00	88.48
28	8	16	2.00	16.00	25.28
29	12	16	11.97	143.64	226.95
30	24	16	2.75	66.00	104.28
31	237	12	1.76	417.12	370.40
32	312	12	1.31	408.72	362.94
33	312	12	1.32	411.84	365.71
34	312	12	1.33	414.96	368.48
35	390	12	1.34	522.60	464.07
36	312	12	1.35	421.20	374.03
37	324	12	1.37	440.58	394.68
38	7	26	11.78	82.46	343.69

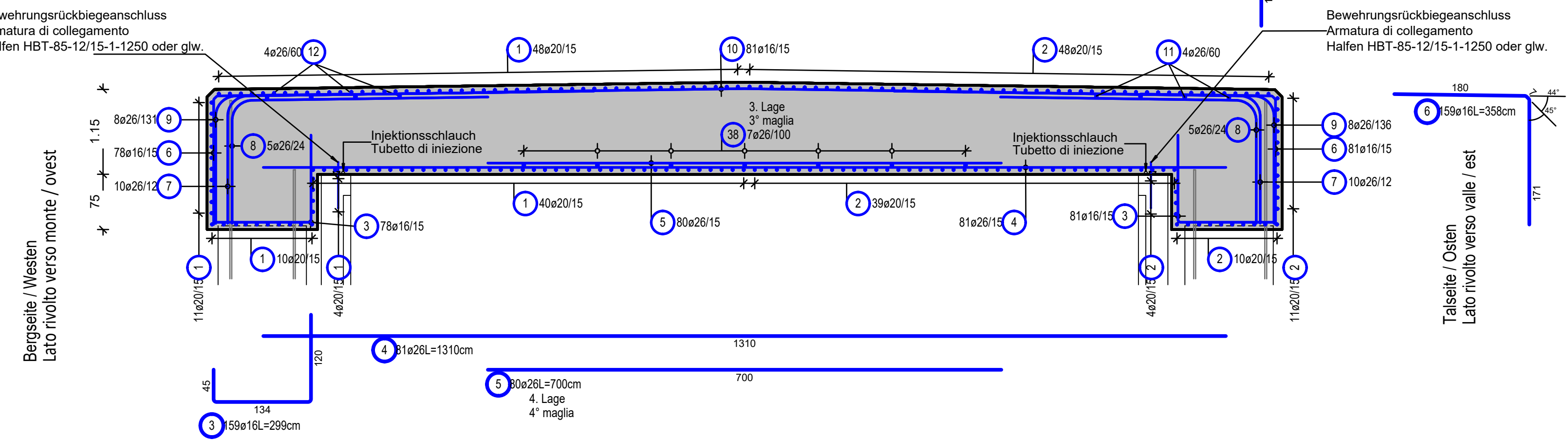
Gesammasse / peso totale [kg]29501.13

Gesamtmasse / peso totale [kg] : 29501.13

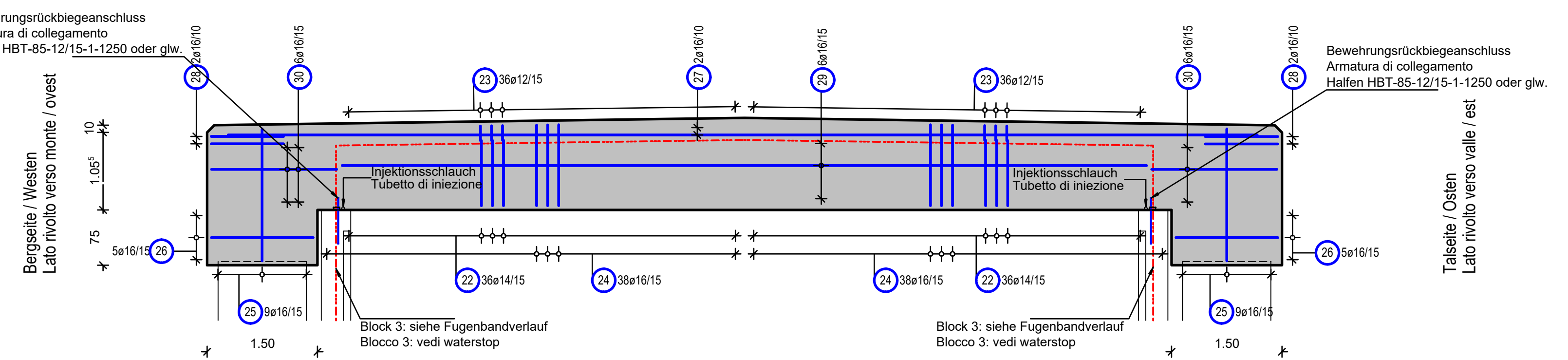
ÜBERSICHTSLAGEPLAN  
PLANIMETRIA SINOTTICA  
M/S 1:4000



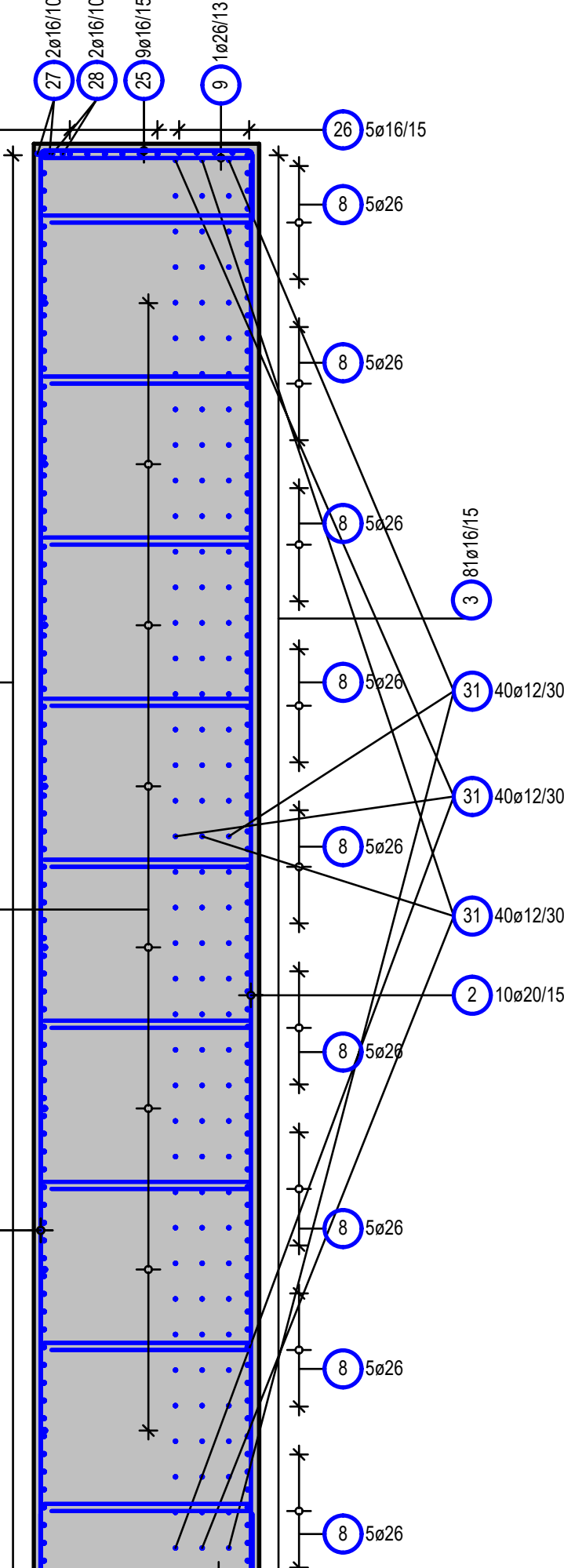
Schnitt 1-1  
Sezione 1-1  
M/S 1:50



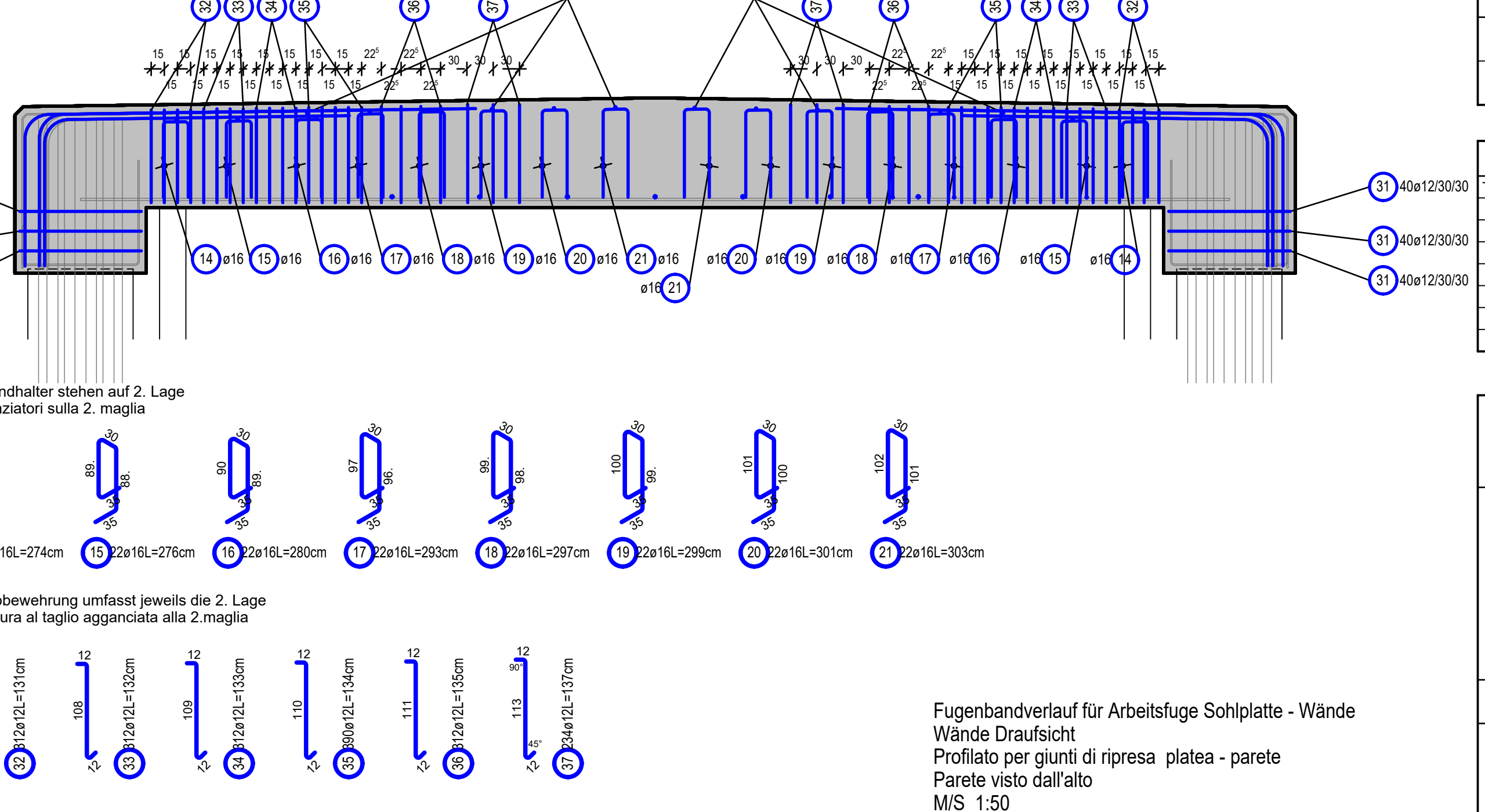
Schnitt 2-2  
Sezione 2-2  
M/S 1:50



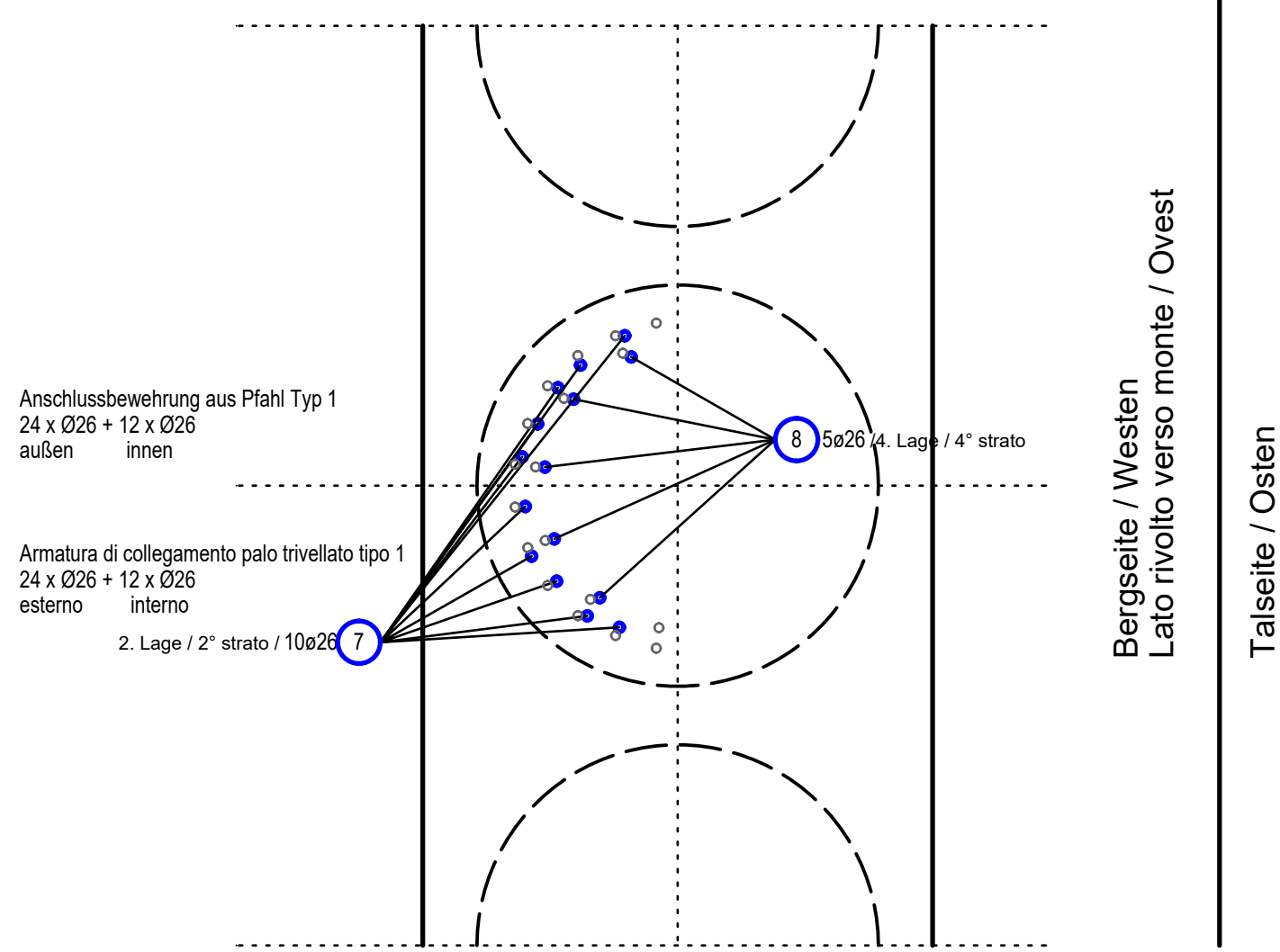
Schnitt B-B  
Sezione B-B  
M/S 1:50



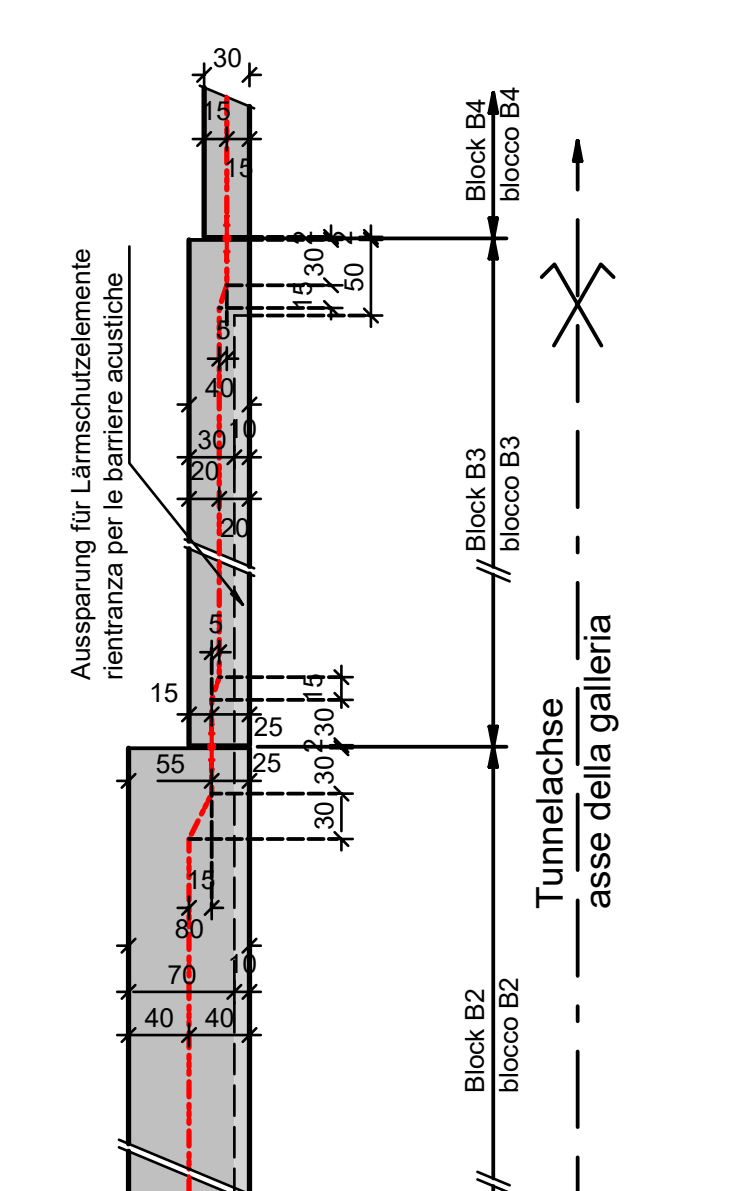
Schnitt 1-1 Abstandhalter und Schubbewehrung  
Sezione 1-1 distanziatori e armatura a taglio  
M/S 1:50



Deckel Anschlussbewehrung Bohrpfähle Typ 1  
Soletta armatura di collegamento palo trivellato tipo 1  
Schnitt C-C  
Sezione C-C  
M/S 1:20



Fugenbandverlauf für Arbeitsfuge Schotplatte - Wände  
Wände Draufsicht  
Profilato per giunti di ripresa platea - parete  
Parete visto dall'alto  
M/S 1:50



BAUSTOFFE MATERIALI	
BETONGÜTE EXPOSITIONSKL. CAUSSTRUKTUR CLASSE C25/R28	KONSTRUKTIONSDIM. MAX. ABST. S3
STAHLGÜTE ACCIAIO B450C	BETONDECKUNG COPERCHIO 5.0cm

ZUGEHÖRIGE ZEICHNUNG / DISEGNO DI RIFERIMENTO	
Tunnel Raststation Regelverschnitte Deckelbauweise, Galleria Autogrill sezioni tip. costruzione a coperchio	ZEICHNUNGSNUMMER NUMERO DEL DISEGNO BV-S-204

AUTONOME PROVINZ BOZEN - SÜDTIROL PROVINCIA AUTONOMA DI BOLZANO		GEMEINDE VAHRN COMUNE DI VARNÀ
--	--	-----------------------------------

UMFAHRUNG VAHRN  
BAUWERKEN OHNE ANSCHLUSS BRESSANONE NORD  
CIRCONVALLAZIONE VARNÀ  
OPERE CIVILI SENZA COLLEGAMENTO BRESSANONE NORD

AUSFÜHRUNGSPROJEKT - PROGETTO ESECUTIVO

Projektprogetto:	Titolo del documento:
TUNNEL RASTSTATION	GALLERIA AUTOGRILL
DECKELBAUWEISE DECKEL B3 - B7 BEWEHRUNG	COSTRUZIONE A COPERCHIO COPERCHIO B3 - B7 ARMATURA

10.08.2018	Tabelle Materialen/Tabella materiali	T. Ungener	G. Fischbacher	G. Fischbacher
22.01.2016	1. Ausgabe/1. edizione	M. Baur	R. Fiedler	M. Baur
Revis. Datum/Revis. Ausgabe, Änderungen / revisione, aggiornamento	entwurf/autorizzato	geprüft/autorizzato	freigegeben/autorizzato	

AUTONOME PROVINZ BOZEN Ressort für Bauten Amt für Straßenbau Nord/Ost	PROVINCIA AUTONOMA DI BOLZANO Dipartimento ai lavori pubblici Ufficio tecnico strade nord/est
---	---

PLANUNGSGRUPPE ILF - EUT GRUPPO DI PROGETTAZIONE c/o ILF Engineering GmbH Entwerfer 134, 39042 Bozen	ILF - EUT GRUPPO DI PROGETTAZIONE c/o ILF Engineering GmbH Entwerfer 134, 39042 Bozen
--	--

ORDINE DEGLI INGEGNERI DELLA PROV. DI BOLZANO Dr. Ing. GEORG FISCHBACHER Nr. 244 / 1911 INGEGNERE IN P.A. E IN A.D. E. A.D. DER PROVINZ BOZEN	Plan Nr./av. n.: BV-S-221 Einlage Nr./allegato n.: 3-21
---	--